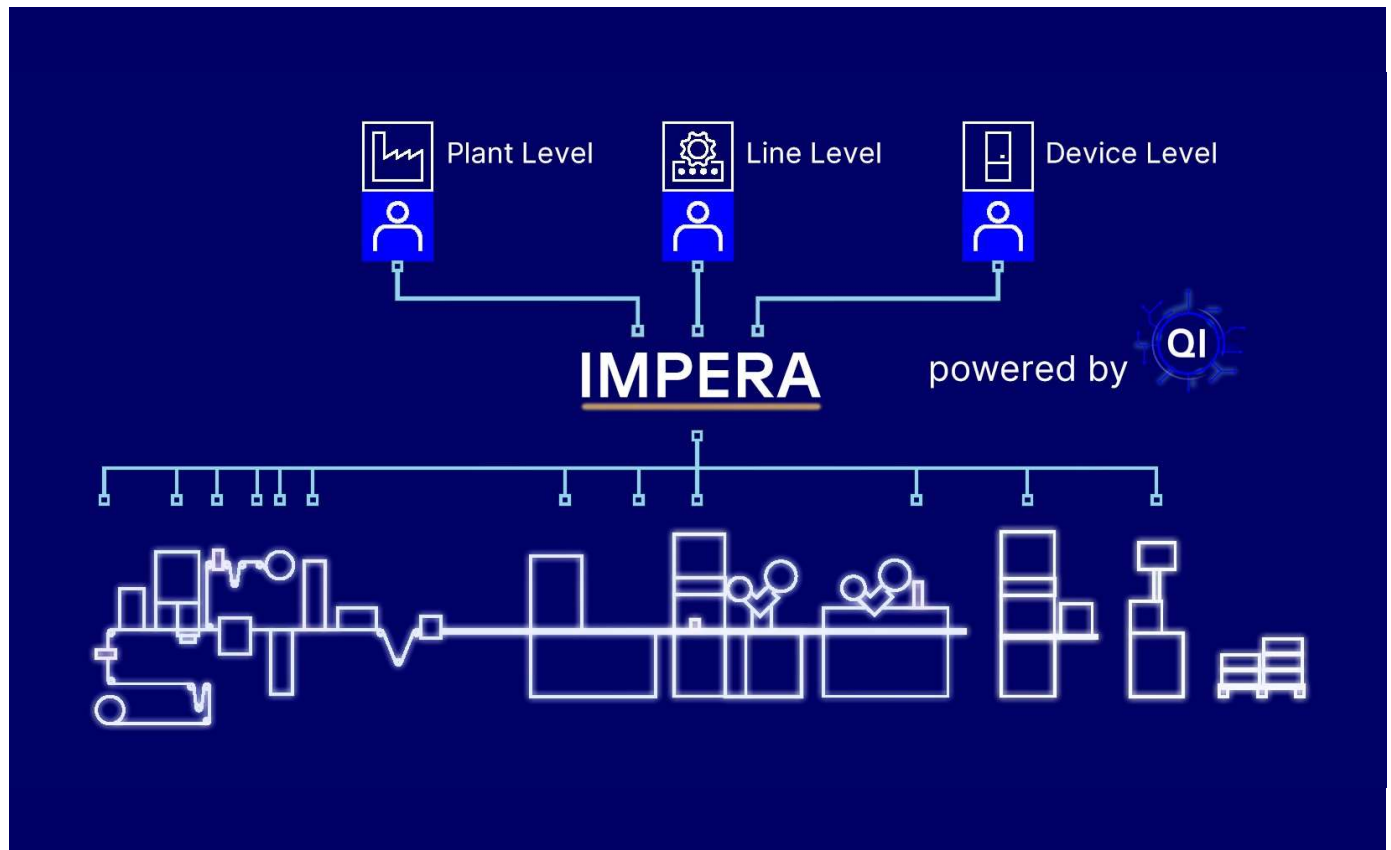




IMPERA Management de ligne packaging



IMPERA Line Management est un logiciel complet idéal pour les lignes d'emballage. Il surveille les processus et contrôle tous les appareils impliqués dans ces processus, par exemple les imprimantes, les scanners manuels et les systèmes d'inspection. La visualisation, la commande et le contrôle des composants s'effectuent sur l'interface utilisateur graphique.

POINTS FORTS DU PRODUIT



Piste d'audit combinée pour tous les composants de niveau 1

EU/2011/62

sérialisation

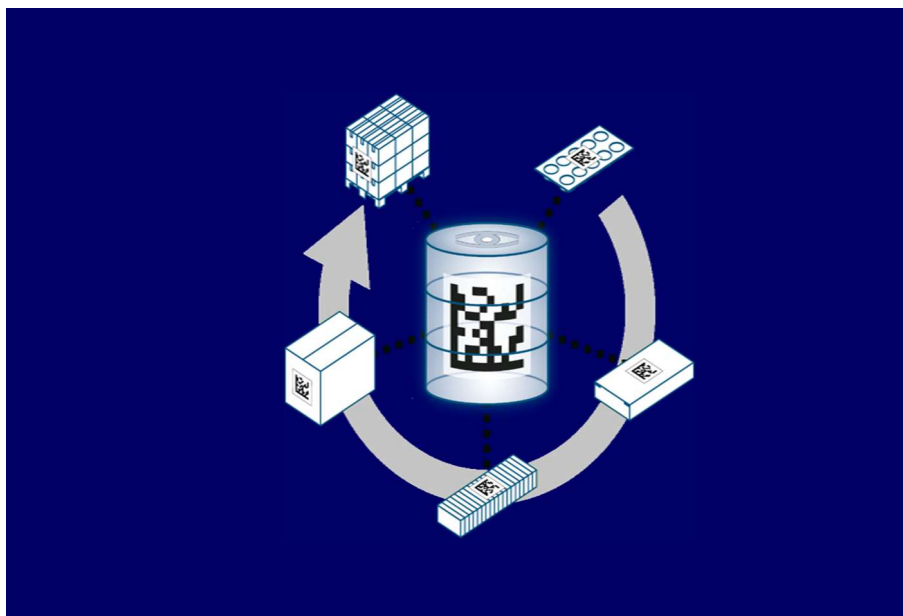


Gestion par lots avec importation et exportation de niveau 3



DESCRIPTION

- Mise en œuvre des normes de codage : GS1, IFA, CIP 13, ITS, Bollino, IPZS, Royal Vignette Belge, contrôle des lots et des dates.
- Effectue tous les transferts de données entre la base de données du fabricant et les appareils.
- Des connexions de données complexes et à plusieurs niveaux peuvent être établies afin de fournir des informations permettant de garantir la traçabilité de toutes les étapes du processus
- Interface utilisateur graphique intuitive et adaptée à l'opérateur



INTERFACE DE NIVEAU

3



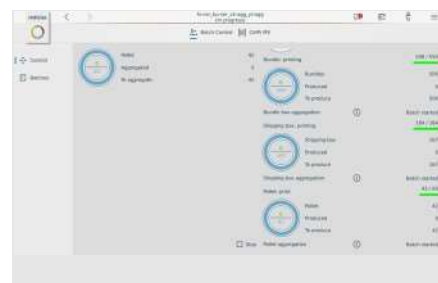
SUR LE SITE

IMPERA est conçu pour être aussi polyvalent que possible. En fonction des spécificités de votre site et de votre ligne, les modules logiciels requis sont combinés pour s'adapter exactement à vos besoins.

le flux de travail. Cela comprend la gestion des données, les interfaces et les méthodes de communication.








Écran de démarrage d'IMPERA



La vue de contrôle du lot montre des informations sur l'état de l'inspection de l'impression, de l'agrégation manuelle, etc. pour tous les éléments d'emballage du lot actif.

POINTS FORTS DE SCANWARE

 Sécurité maximale	 Partenaires de confiance	 Développement en interne	 Personnalisable pour optimiser la productivité	 Simple d'utilisation intuitif
--	---	---	---	--

