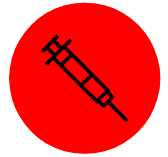


Inspection des emballages



PATERA CL Inspection des produits parentéraux en couleur



PATERA CL inspecte les produits pharmaceutiques destinés à être administrés par voie parentérale, tels que les ampoules, les flacons, les seringues et les carpules. Les produits sont généralement injectés. L'objectif du système est de détecter les produits incorrects et de prévenir la contamination croisée.

POINTS FORTS

5 mégapixels

résolution



Grande variété de produits

Produits à faible contraste

Inspection

Des questions ?



+49 6257 9352 0



info@scanware.de



scanware.de



DESCRIPTION

- Critères : Présence, couleur, taille, forme, périmètre, position et mesure des distances entre les objets, produits endommagés, produits incomplets
- Réglages via un écran tactile HMI intuitif et permet la reconnaissance des gestes.
- L'apprentissage par la machine est facilité et permet des changements de produit rapides.
- Le logiciel permet d'effectuer des tests de format et un réapprentissage
- Idéal pour les produits uniques et les emballages de produits mixtes



APPLICATIONS :



Ampoule



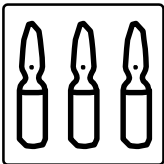
Fiole



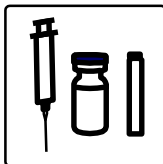
Carpule



Seringu
e



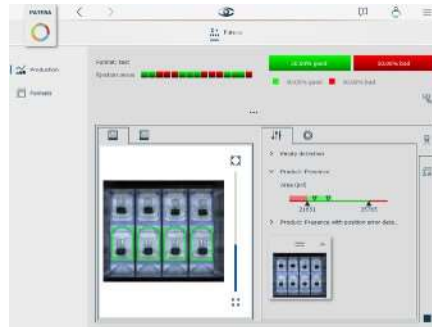
Produit
s
identiq
ues



Emballage
mixtes

SUR LE SITE

Après l'installation, le système est prêt à être utilisé immédiatement. En outre, l'apprentissage rapide permet des changements accélérés sur la ligne.



L'apprentissage efficace permet un démarrage rapide de la production



La manipulation via un écran tactile est intuitive et permet la reconnaissance des gestes.

POINTS FORTS DE SCANWARE



Sécurité
maximale



Partenariat
de confiance



Développement
en interne



Personnalisable
pour
optimiser
la productivité



Facile
d'utilisation
intuitif

